



# Pattex SP101 Original

Ideal para el sellado de techos, claraboyas, canalones, cubiertas, carpintería, juntas transitables y juntas en general con movimiento de hasta +/-25%. Pegado elástico de paneles, revestimientos en general, zócalos, baldosas y fregaderos.

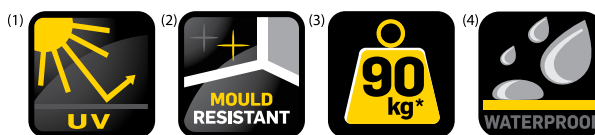
Flextec es una tecnología exclusiva de Henkel que ofrece un excelente poder de SELLADO y PEGADO para todo tipo de aplicaciones, materiales y situaciones.



- ▶ Multimateriales
- ▶ Alta adhesión

## Propiedades

- Excelente adhesión sobre múltiples soportes sin necesidad de imprimación
- Módulo elevado y una excelente recuperación elástica
- Excelente resistencia tanto en interiores como exteriores. Resiste los rayos UV(1)
- Eficacia Fungicida. Evita la formación de moho(2)
- Fácil pistoleo a bajas temperaturas
- Puede aplicarse incluso en superficies húmedas(4)
- Producto exento de sustancias clasificadas peligrosas
- Pintable

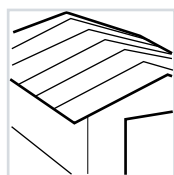


\* 90kg/6cm<sup>2</sup> resistencia a tracción entre aluminio y aluminio.

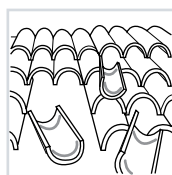
## Soportes

- **Metales:** Acero galvanizado, Acero inoxidable, Aluminio lacado, Aluminio anodizado, Hierro, Metales pintados.
- **Vidrio:** Vidrio monobloque
- **Materiales de Construcción:** Cerámica, Mármol, Teja, Ladrillo, Hormigón, Poliéster-fibra de vidrio, Aglomerado, DM, Madera, Melamina, Policarbonato, Piedra, etc.
- **Plásticos Técnicos:** Policarbonatos, PVC, Metacrilato, ABS, Poliestireno, Polies-ter-Fibra de vidrio
- Aplicable sobre todo tipo de materiales, excepto PE,PP e Teflón®.

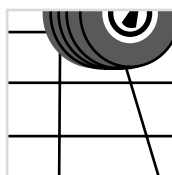
## Aplicaciones



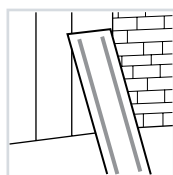
▪ Cubiertas metálicas



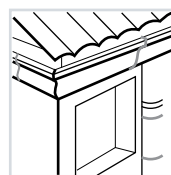
▪ Tejas



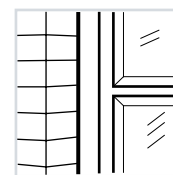
▪ Juntas transitables



▪ Panelización interior y exterior



▪ Canalones



▪ Marco-Obra

## Datos técnicos

### Características del producto sin polimerizar

- Base: Polímeros "Flextec"
- Curado: Neutro
- Densidad: Aprox. 1,4g/ml
- Deslizamiento: Aprox 0mm (ISO 7390)
- Formación de piel: Aprox. 20-40 min (23°C - 50% H.R.)
- Velocidad de reticulación: 2-3mm/24h

### Características del producto polimerizado

- Dureza Shore A: 50
- Módulo al 100%: Aprox. 1,10 N/mm<sup>2</sup> (ISO 8339-A)
- Elongación superior: Aprox. 300% (ISO8339-A)
- Recuperación elástica: > 80% (ISO7389-B, 100%)
- Resistencia térmica: -30°C a +90°C

## Modo de empleo

- Las superficies a sellar deben estar exentas de polvo, grasa y suciedad.
- Cortar la boquilla a la medida del cordón que se quiera conseguir.
- Se recomienda al finalizar la operación del sellado, cubrir con una lámina plástica el cartucho a efectos de secado y conservación del producto.
- Limpiar los útiles con white spirit.

## Observaciones

- El producto se aplica directamente del cartucho utilizando una pistola manual o neumática standard, sin necesidad de ningún tratamiento previo.
- Después de la aplicación, el producto se puede alisar con agua jabonosa antes de la formación de película.

## Almacenaje

- Un año en envase original, en interior seco y fresco. Temperatura entre +5°C y +25°C.

## Herramienta de aplicación



## Rendimiento (metros lineales)



Profundidad junta (mm)	Anchura junta (mm)			
	5	10	15	20
5	12	6	4	3
10	6	3	2	1,5
15	4	2	1,3	1
20	3	1,5	1	0,75

## Limpieza de utensilios



White spirit

## Tiempo de secado



Secado total: 2-3mm / 24 horas

## Interiores / Exteriores



Interiores y exteriores  
Superficies húmedas

## Color



Cartucho 280 ml: Blanco, gris, negro, marrón  
Bolsa 600 ml: Blanco y gris

## Formatos

Disponible en cartucho de 280ml y bolsa 600ml



280ml



600ml